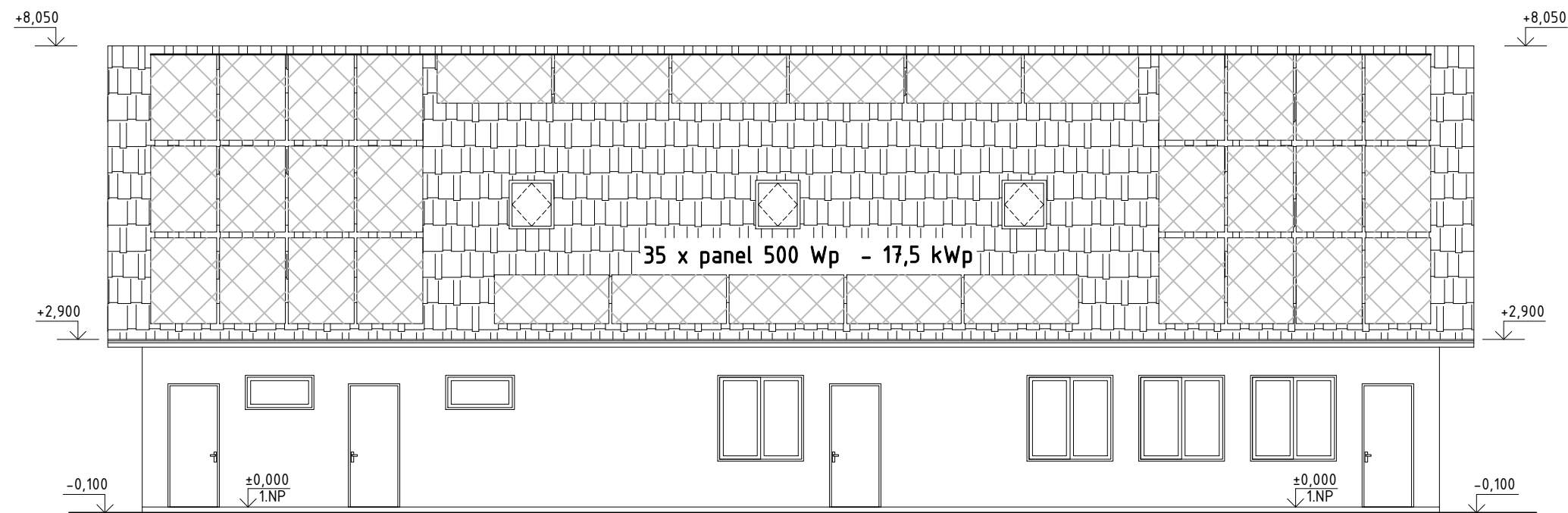
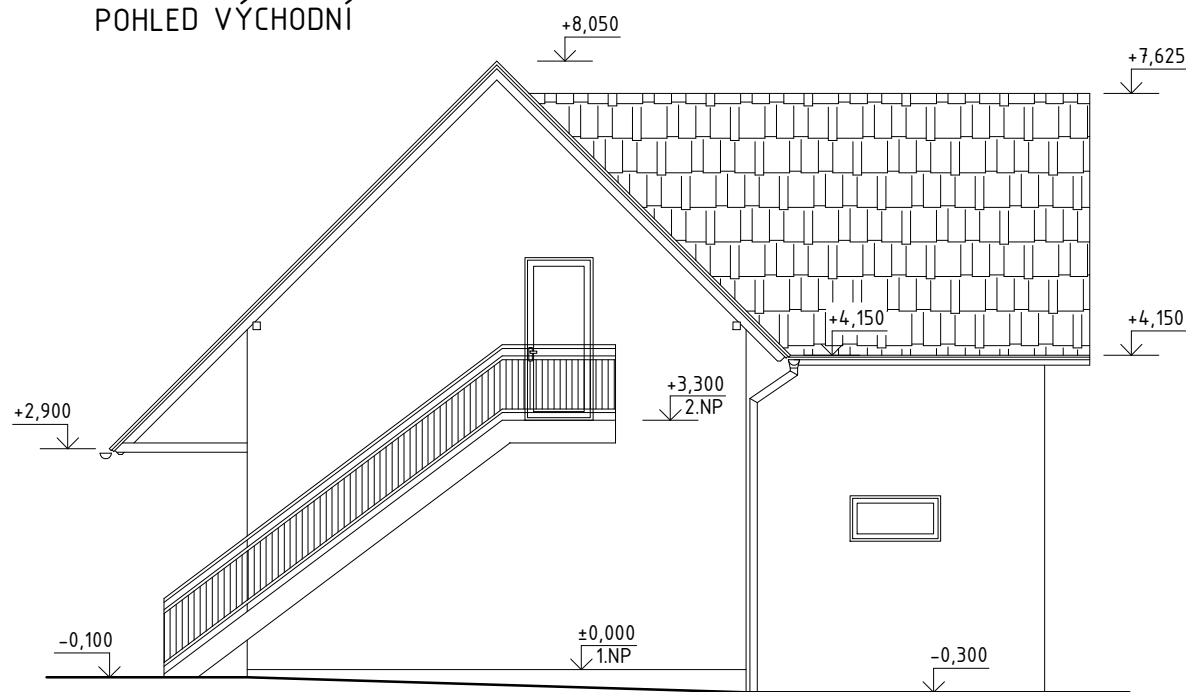


POHLED JIŽNÍ



POHLED VÝCHODNÍ



VEŠKERÉ ROZMĚRY BYLY PŘEVZATY Z PŮVODNÍCH PD A NEBYLY OVĚŘOVÁNY

Vykreslení bylo provedeno na základě PD z roku 1993 zpracované Ing. Rösslerem a z PD z roku 2016 zpracované M. Rýdlem. Skladby konstrukcí jsou stanoveny dle původní PD. Skutečné rozměry jednotlivých prvků byly upraveny na skladebné.

Hlavní projektant:	ing. Pavel Kodýtek	
Odpovědný projektant:	ing. Pavel Kodýtek	
Vypracoval:	ing. Pavel Kodýtek	
Investor:	Město Tachov, Hornická 1695, 34701 Tachov	
Akce:		
FOTOVOLTAICKÝ SYSTÉM V OBJEKTECH MĚSTA TACHOV TENISOVÉ KURTY – ODB. M. 0000394965		Datum: 02-2025
240307.13	parc. č. 3383/2, k. ú. Tachov, Plzeňský kraj	Stupeň PD: DPS
		Měřítko: 1:100
Příloha:	POHLED JIŽNÍ A VÝCHODNÍ	Označení přílohy: D.1.1.04